

# Rigenera Rovereto

---

## LA RIGENERAZIONE DEL CENTRO URBANO DI ROVERETO

Nicola Minelli, Iscom Group – 17.01.2020

promosso da:



in collaborazione con



Laboratorio  
Rigenerazione  
Urbana  
Rovereto



1

**Attività svolte**

2

**Sintesi degli elementi di analisi**

3

**Proposte**

4

**Fase di progettazione**

# LE ATTIVITA' SVOLTE

Attivazione cabina di regia

Colloqui e interviste di profondità con osservatori privilegiati

Focus group con stakeholder

Momenti informali di coinvolgimento

Inquadramento del contesto di riferimento

Indagini di mercato sui frequentatori ed operatori economici

Rilevazione flussi pedonali e veicolari

Sopralluoghi e rilievi sul campo

Narrazione del percorso

**11** Focus Group  
**60** Operatori

**20**  
Interviste di  
Profondità

**8** Momenti  
Informali  
**20** Operatori

**297**  
Frequentatori  
Intervistati

**107**  
Operatori  
Intervistati

**6**  
Assi di  
Rilevazione Flussi  
Bettini, Rosmini,  
Dante, Mazzini,  
Rialto, Mercerie

**40** Vie/Piazze  
Sopralluoghi

# SINTESI DEGLI ELEMENTI DI ANALISI

**Residenti (31/12/2018) 40.135**

**Polo attrattivo della Vallagarina 91.600 abitanti**

**Bacino di gravitazione (isocrone auto)**

**10 minuti: 45.000 abitanti  
20 minuti: 70.000 abitanti  
30 minuti: 145.000 abitanti**

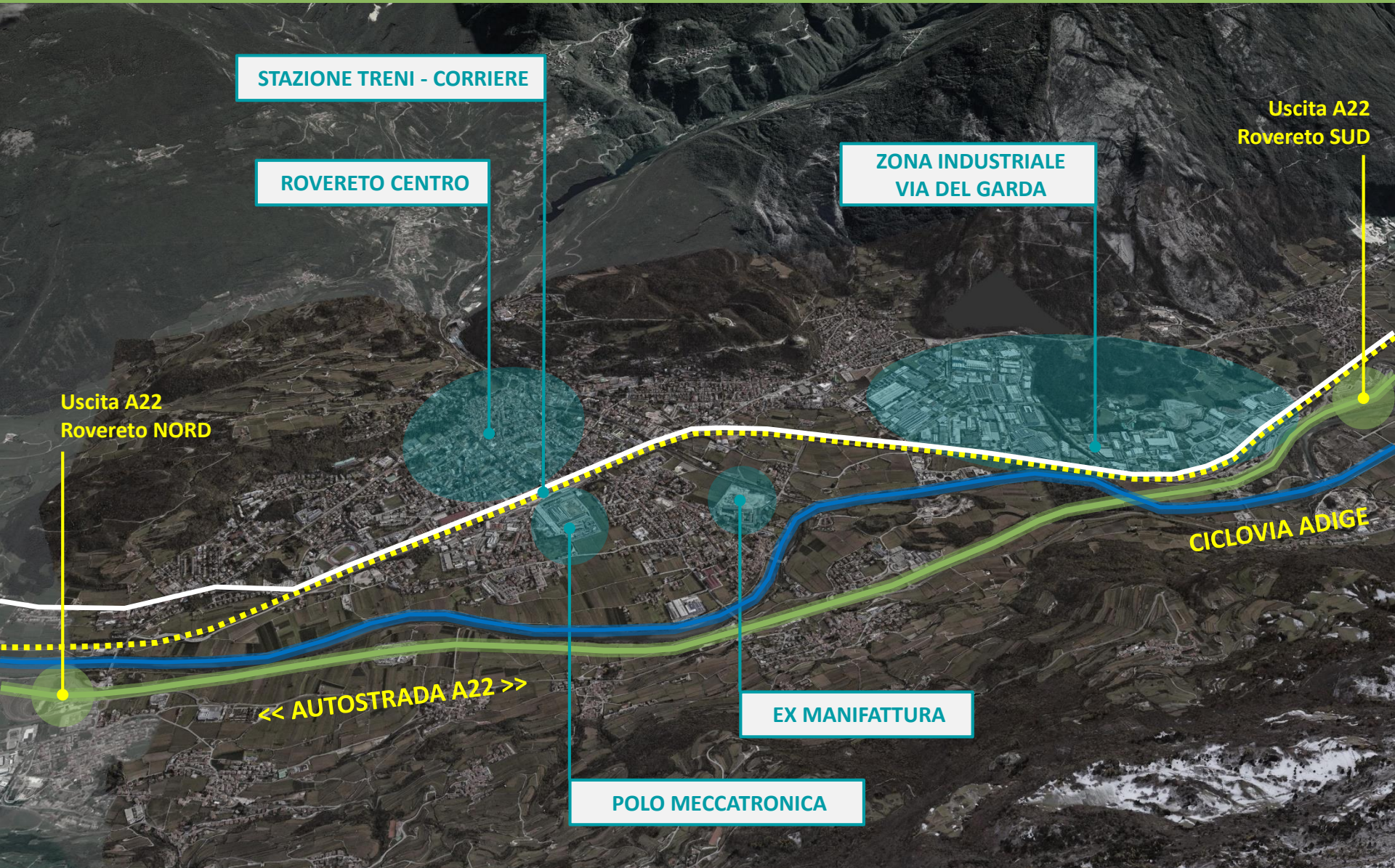
**Indagine frequentatori**

**28% del campione da fuori comune di cui 8% fuori Provincia**

**Indagine operatori**

**18% della clientela da fuori Comune**

# POLARITA' – Un opportunità per Rovereto



STAZIONE TRENI - CORRIERE

ROVERETO CENTRO

ZONA INDUSTRIALE  
VIA DEL GARDA

Uscita A22  
Rovereto SUD

Uscita A22  
Rovereto NORD

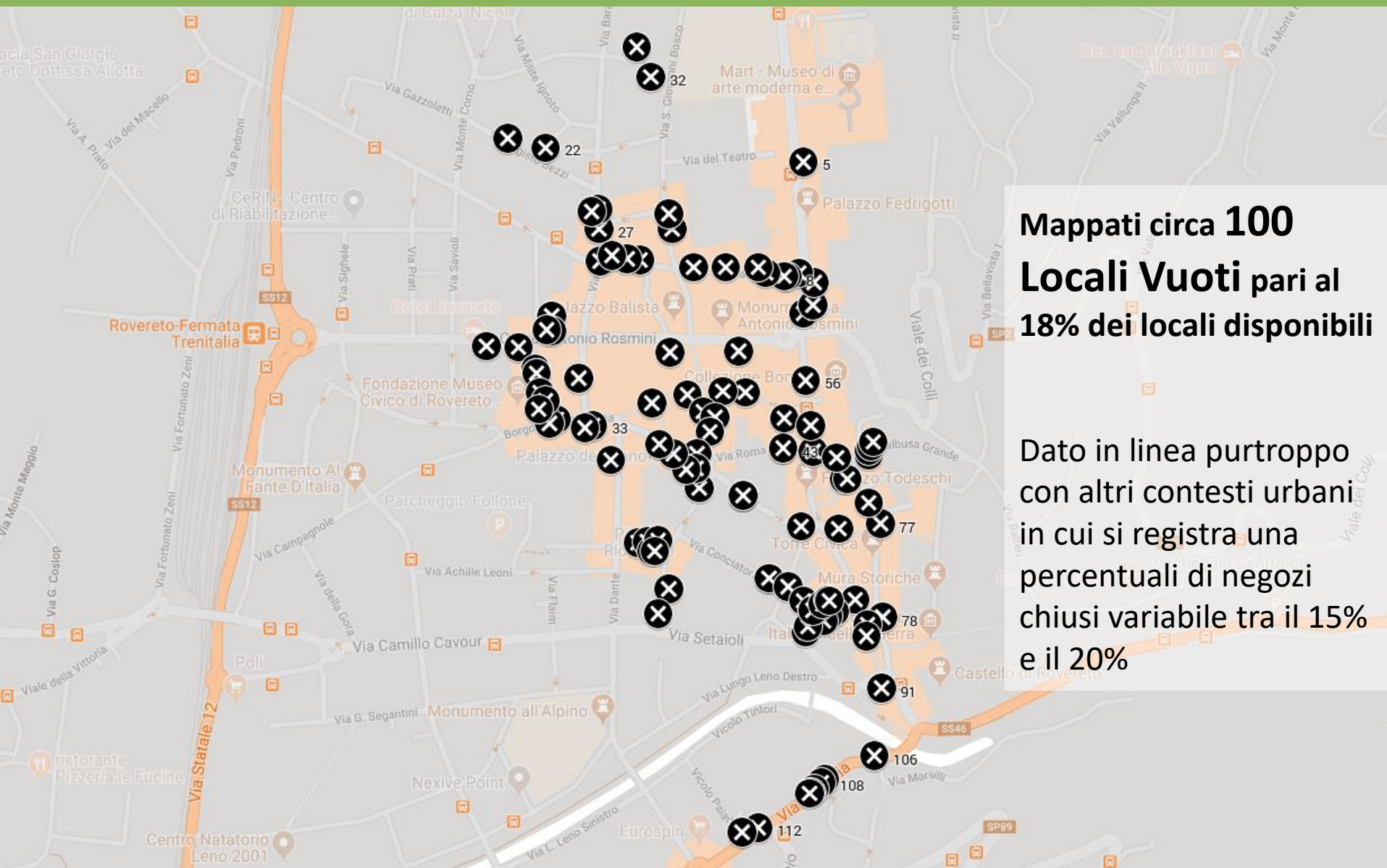
<< AUTOSTRADA A22 >>

CICLOVIA ADIGE

EX MANIFATTURA

POLO MECCATRONICA

# L'OFFERTA COMMERCIALE - segni di fragilità



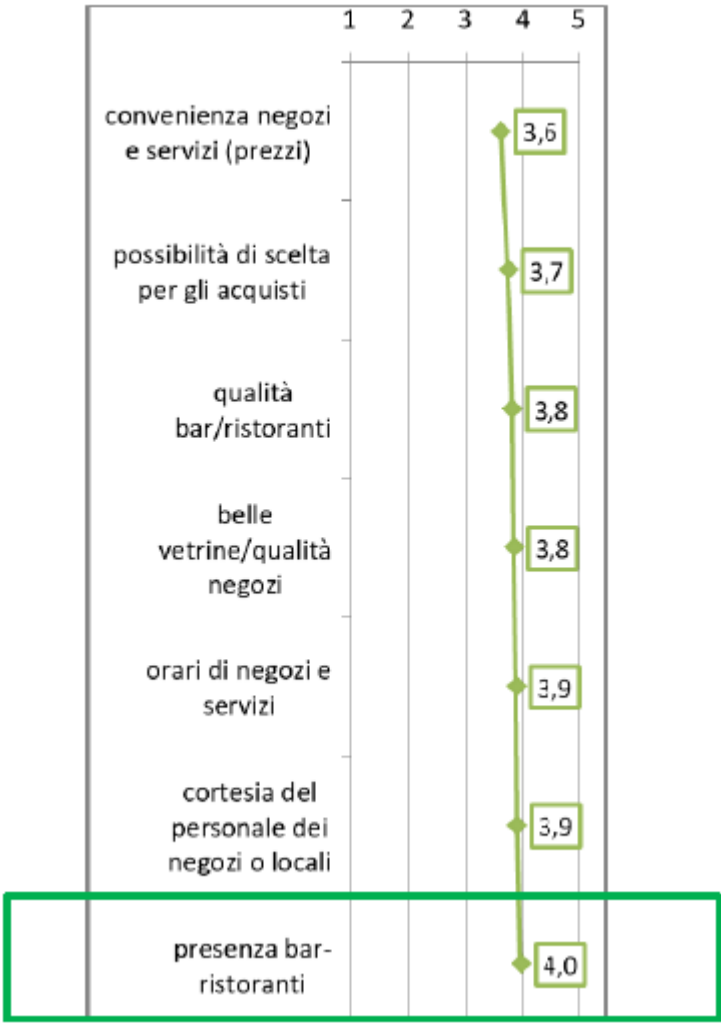
Mappati circa **100**  
**Locali Vuoti** pari al  
**18%** dei locali disponibili

Dato in linea purtroppo  
con altri contesti urbani  
in cui si registra una  
percentuali di negozi  
chiusi variabile tra il 15%  
e il 20%





Valutazioni su alcuni aspetti del centro  
Scala da 1 a 5, in cui 1 = PESSIMO e 5 = OTTIMO



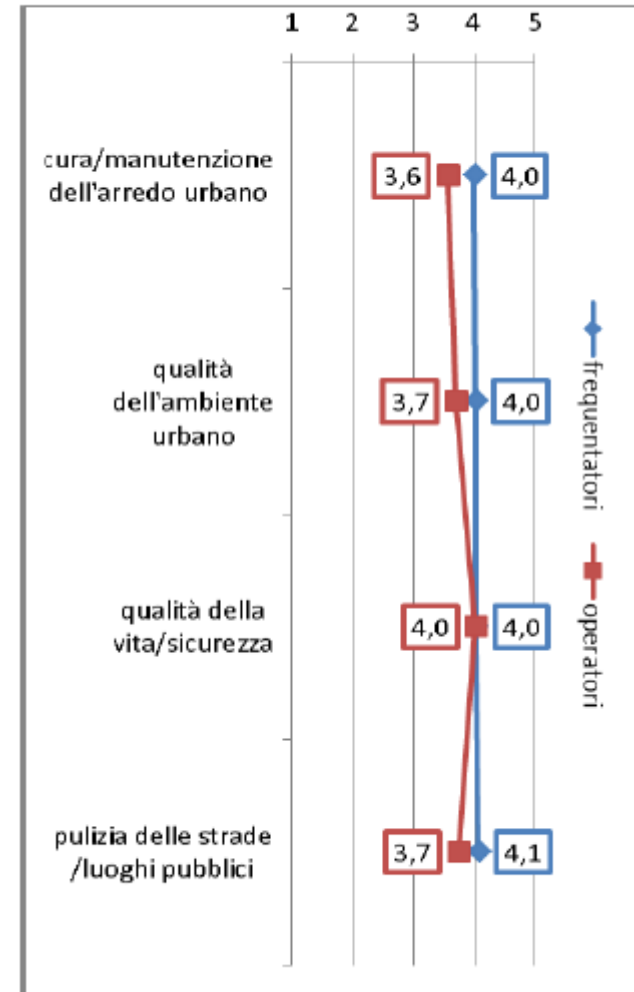
Rilevata una buona qualità urbana ed una buona qualità/diffusione degli elementi che definiscono lo spazio pubblico.

Vi sono tuttavia **differenze rilevanti legate alla singola Via/Piazza ed alle singole zone analizzate**, delineando quindi, un quadro complessivo di buona qualità, ma ad ogni modo **migliorabile**.

Risulta fondamentale **lavorare sui concetti di ricucitura, cura e manutenzione, percorsi, micro interventi di qualificazione**, sperimentazione di nuove forme d'uso dello spazio pubblico.

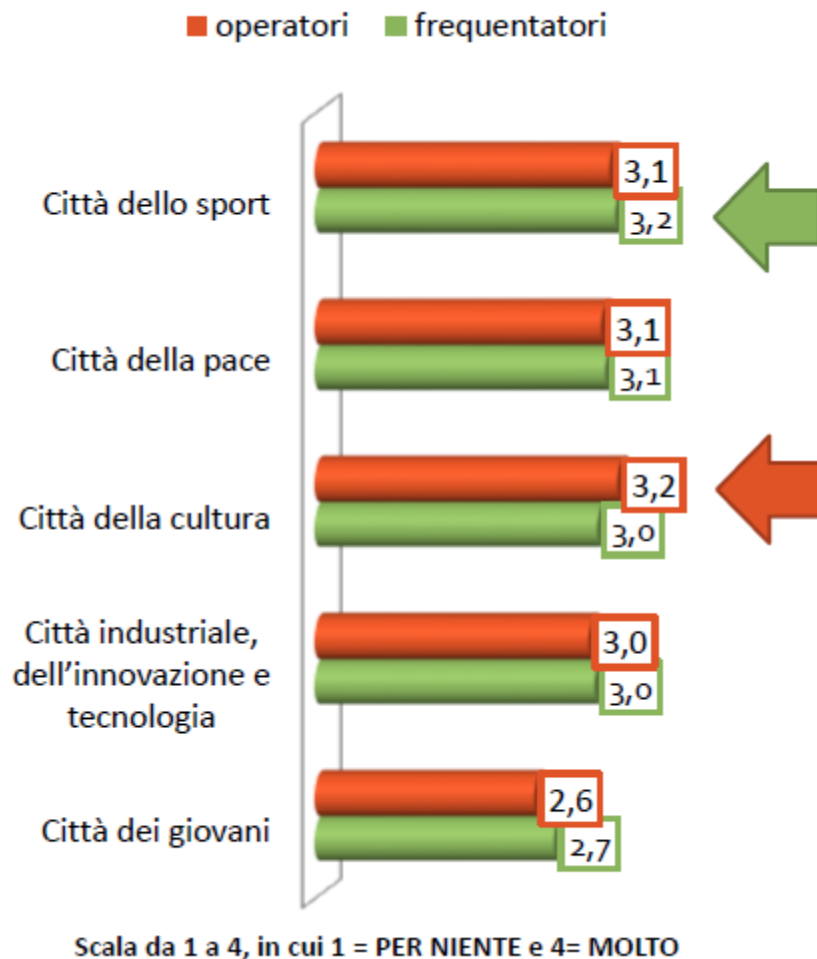
Il centro urbano presenta a livello urbanistico e di «forma urbis» **una conformazione molto complessa, articolata ed eterogenea**.

Valutazioni su alcuni aspetti del centro  
Scala da 1 a 5, in cui 1 = PESSIMO e 5 = OTTIMO



**44-imo posto fra i comuni italiani per numero di visitatori dei musei pur occupando il 206-imo posto della classifica nazionale dei comuni italiani per numero di residenti.**

Rovereto non ha una tradizione turistica, tuttavia in questi anni le presenze sono cresciute in maniera lenta ma costante ed il turismo può iniziare ad essere considerato una componente significativa della città non tanto in valore assoluto, ma come potenzialità di crescita e di spesa portata sul territorio, certamente da sviluppare



# LINEE STRATEGICHE E AZIONI

1

Potenziare il **sistema di relazioni** tra gli attori del territorio in un'ottica collaborativa e condivisa superando le logiche settoriali. Valorizzare e **favorire l'aggregazione di soggetti attivi/attivabili** sul territorio di riferimento in modo puntuale al fine di liberare energie e accrescere il **senso di comunità e orgoglio di appartenenza**;

2

Migliorare il livello della **qualità urbana** con la riqualificazione di specifiche zone. Favorire una **politica di «ricucitura» integrata** con l'obiettivo di accompagnare i percorsi di crescita dei vari ambiti in maniera diffusa ed equa;

3

Valorizzazione del **sistema di offerta commerciale e turistica**;

4

Potenziare **l'attrattività e la vitalità** del centro urbano puntando sulle diverse vocazioni consolidate dalle città (Pace, Culturale, Sportiva, Produttiva, etc.) e quelle da sviluppare/valorizzare (Turistica, legata all'Innovazione, ricerca ed Università, etc.);

## SISTEMA DI RELAZIONI

**Implementazione modello di governance e coordinamento del centro urbano**

**Miglioramento sistema delle mobilità, accessibilità e attestamento**

**Attrattività e vitalità del centro urbano**

**Molteplicità di eventi ed iniziative**

## ATTRATIVITA' E VITALITA'

## VALORIZZAZIONE OFFERTA COMMERCIALE E TURISTICA

**Attivazione sistema dei distretti del centro urbano**

**Qualificazione dell'offerta commerciale, formazione e innovazione**

**Incremento della qualità urbana, la ricucitura dei percorsi e degli spazi e la sperimentazione di nuove forme d'uso dello spazio pubblico**

**Valorizzazione, racconto e condivisione delle «meraviglie»**

## QUALITA' URBANA



**Town Centre Management**



**Cabina di Regia**



**Regolamento per i beni comuni  
amministrazione condivisa**



**Antenne di via/zona**



Mart



Strutture sportive



Manifattura

### Funivia per Folgaria: c'è chi ci crede

*Tra Unione e privati messi 100mila euro: serviranno per il progetto di fattibilità*



A destra una panoramica di Rovereto. Qui sopra le piste di Folgaria

Funivia






- Individuazione e perimetrazione dei Distretti
- Definizione del **piano di attività dei singoli Distretti**
- Individuazione di specifiche attività valide per tutti i Distretti
- **Politiche di sostegno per lo sviluppo dei Distretti**


COST REDUCTION THROUGH <b>COLLECTIVE INVESTMENT AND JOINT PROMOTION.</b>	<b>EMPLOYEE INCENTIVES &amp; REWARDS SCHEME</b>
<b>INCREASED NETWORKING OPPORTUNITIES</b>	<b>CHANGES TO CAR PARKING</b>
IMPROVED <b>SIGNAGE &amp; WAYFINDING</b>	<b>ONLINE BUSINESS DIRECTORY OF BUSINESSES</b>
AUTOMATIC NUMBER PLATE <b>RECOGNITION CCTV</b>	<b>TOWN CENTRE EVENTS</b>
<b>CLEANER STREETS, DEEP CLEANSSES &amp; BID BRANDED BINS</b>	<b>'SPOTLIGHTS' ON LOCAL BUSINESSES ARTICLES IN NEWSLETTER</b>
COLLECTIVE BUSINESS SUPPORT TRAINING, <b>MEANING BETTER TRAINED STAFF FOR LESS MONEY</b>	<b>SHARED INFORMATION UPDATES FROM BID TEAM, POLICE ETC</b>
<b>FEWER VACANT PREMISES</b>	<b>A LOCAL VOICE FOR BUSINESS OPINIONS INCLUDED IN LOCAL POLICY AND DEVELOPMENT</b>



 Bettini - Paganini e limitrofe

 Garibaldi - Mazzini e limitrofe

 Rialto - Mercerie e limitrofe

 Rosmini - Paoli e limitrofe

 Dante - Tartarotti e limitrofe

 Santa Maria e limitrofe



**Incentivi e contributi per l'adeguamento dei punti vendita (vetrine, tendaggi, dehor e ristrutturazione punti vendita)**

**Azioni formative**

**Piano di valorizzazione dell'offerta mercatale**

**Implementazione di un Piano o di progettualità volte alla ri-attivazione / ri-uso**



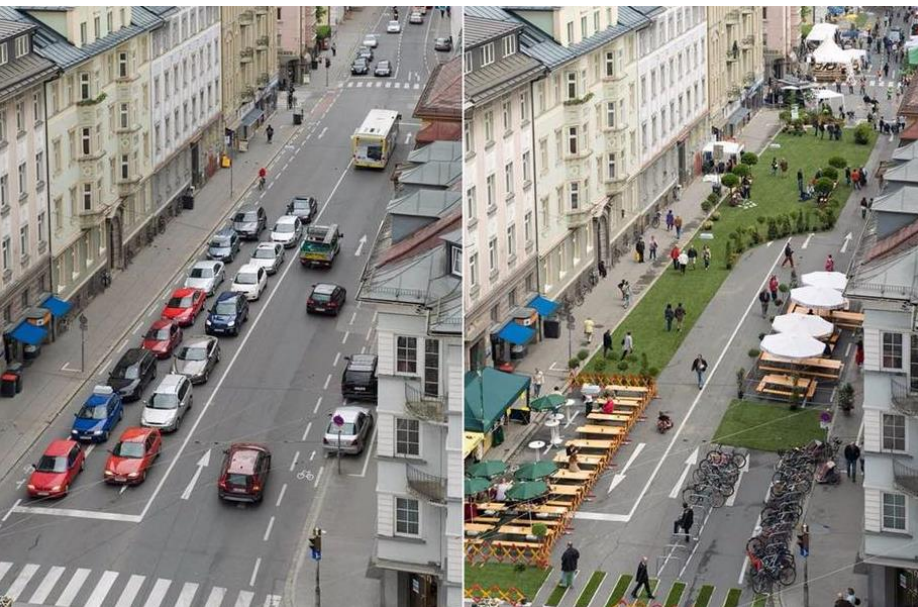
Riqualificazione/Ricucitura urbana di alcune specifiche zone

«Progetti di Via»  
per la cura e la manutenzione

Nuove forme d'uso e di gestione  
dello spazio pubblico

Abaco componenti d'arredo pubblico-privato

«Micro aree diffuse»







# Perugia\* is Open

Più accessibile. Più divertente. Più conveniente.  
Riscopri il Centro della Tua Città.

 **BIGLIETTO OMAGGIO  
MINIMETRO, BUS  
E PARCHEGGI**  
 Con un acquisto di almeno 30€ in omaggio un biglietto Minimetro/Bus o un ticket parcheggio del valore di 1,5€. Soltanto nei punti vendita con il logo Perugia is Open.

 **ZTL APERTA  
TUTTI I GIORNI  
DALLE 13 ALLE 24**  
 Ztl aperta al transito e alla sosta dal lunedì al sabato (dalle ore 13 alle 24), la domenica e i giorni festivi (dalle ore 7 alle 24)

 **PARCHEGGIO BY NIGHT  
DALLE 20 ALLE 2  
SOLO 2,50 €**  
 Iniziativa valida per i parcheggi SIRA (Parcheggi di Piazza Partigiani, Via Pellini, Briglie di Braccio, Viale Sant'Antonio e Piazzale Europa)





ENJOY  
WWW.ENJOYPERUGIA.IT

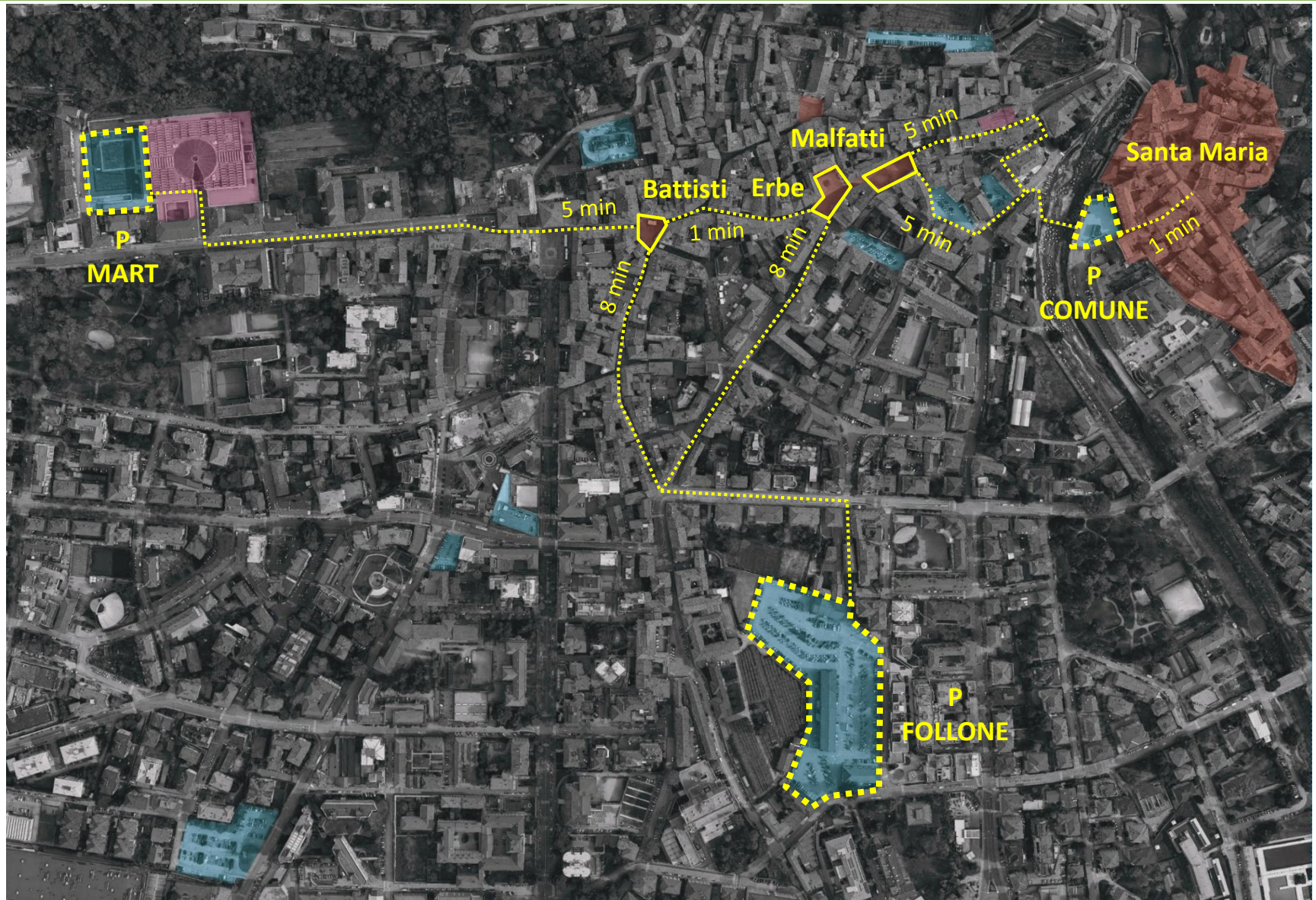




## ZTL APERTA TUTTI I GIORNI DALLE 13 ALLE 24

Ztl aperta al transito e alla sosta  
dal lunedì al sabato  
(dalle ore 13 alle 24),  
la domenica e i giorni festivi  
(dalle ore 7 alle 24)

1. Comunicare le dotazioni di parcheggi di attestamento esistenti
2. Revisione e adeguamento del sistema di segnaletica e indirizzamento ai parcheggi
3. Riqualficazione percorsi
4. Comunicazione della doppia regolamentazione ZTL con mappe e orari – Indicazione più agile del varco aperto o chiuso (ad esempio semaforo verde o rosso) – Controllo di un utilizzo rispettoso di percorsi e orari di accesso alla ZTL;





1. **Ciclabilità e Cicloturismo**
2. **Co-progettazione mondo giovanile**, coinvolgimento degli Istituti superiori e delle sedi Universitarie presenti al fine di coinvolgere gli studenti sia nella **narrazione delle eccellenze** di Rovereto sia per la co-progettazione di servizi volti a favorire la permanenza degli studenti nell'area di riferimento
3. **Sistema museale logica «off»**
4. **Welfare e housing sociale, collaborazione tra operatori economici e mondo del welfare**, al tempo stesso, occorre implementare politiche di housing sociale capaci di ottenere un **mix di abitativo intergenerazionale**



Analisi **integrazione** calendario **eventi** con stagionalità turistica

Comunicazione interna al sistema

**Eventi ed iniziative** con protagoniste attività economiche e di Distretto

**Layout** di base





# SVILUPPO DELLA FASE DI PROGETTAZIONE

Come previsto dall'offerta tecnica in fase di progettazione si prevede di **declinare le linee d'azione proposte mediante l'attivazione di Laboratori tematici.**

Le attività della fase di progettazione troveranno compimento mediante l'attivazione e lo sviluppo di laboratori tematici, definibili come **laboratori della rigenerazione**, che in un'ottica evocativa e in riferimento alla città di Rovereto si chiameranno **"RigeneRO Lab"**, finalizzati alla definizione ed aggiornamento dei contenuti di dettaglio del Piano/Progetto della Rigenerazione.